



# MOSTAR

A T A K E N T



إنسى أحلامك،  
أتينا لكي نتكتبها كلها من جديد.



  
**MOSTAR**  
A T A K E N T

## أي نوع حياة؟



هل معيشة حياة الذين يقومون و يذهبون مع دفق الحياة بين الزحام ،

أو حياة مميزة في ذروة الجودة تشعرك بأنك خاص؟

# موسمار أأاكفنا؁ أأرف أف أفاة أأرأون عفاها.

أفاة أأقل الوأأ و المأان للمأابا الأأأر أأأما و الأأأر أأورا. لألك أأ أأمفمه بأأأاراه المأروع الأأأر أأوصفا و الأأود و الأأأر أأمفزا فف أأاكفنا



هنا سوف تتجاوز  
إلى ما هو أبعد من أحلامك.



موسنار أتاكينيت،  
تدعوك للذروة بفضل موقعها و مميزاتها الفريدة

## حياة 360 درجة



أن تكون سعيدا يعني الإستمتاع بكل لحظة في حياتك . وهذا المفهوم هو أساس عيش حياة 360 درجة. حياة 360 درجة، تعني أن تكون دائما في الأعلى في كافة لحظات و مجالات الحياة.



المستقبل قد يصبح مرئيا في بعض الأحيان.

موسنار أتاكينت، هو مشروع الذين يرون المستقبل، والذين يدركون القيم العظيمة للمستقبل و الفرص الفريدة منذ هذا اليوم والذين يرغبون في المشاركة قبل فوات الأوان.

القدرة على الاختيار هي امتياز.

بغض النظر عن نمط الحياة الذي تختاره في موستار أتاكينيت،  
بغض النظر عن مدى اختلاف الحياة التي تريد أن تعيشها، هناك  
خيارات تناسبك.

سواء شقة 1+1، 1+2، 1+3 أو 1+4. كلها موجودة في موستار أتاكينيت.  
العديد من الخيارات الممتازة ولكن جميعها لها نفس النقطة. الحياة والاستثمار.





مكان للمعيشة فريد من نوعه  
للذين يهدفون للسعادة.



موسمار أتاكنيت هو مكان للمعيشة فريد من نوعه لأولئك الذين يهدفون إلى  
السعادة. موسمار أتاكنيت، يوفر راحة رائعة وجودة عالية لمنزلك حتى تتمكن من  
التركيز فقط على أهدافك ومعيشتك من أجل أن تشعر بنفسك فوق السحاب.



  
**MOSTAR**  
ATAKENT

للذين يعرفون ما يريدون.



مهما كان إختيارك، كونه مصمم لأولئك الذين يعتنقون التنوع والأصالة ويهدفون للأعلى كنمط، وأسلوب لحياتهم، هي نقطتهم المشتركة. لأن الإختيار يمكن أن يصبح امتيازاً فقط لأولئك الذين يعرفون ما يريدون.



دع الدينا تدور حولك.



حمامات سباحة مغلقة، مركز اللياقة البدنية، ساونا، حمام  
فنلندي، مناظر طبيعية خضراء، مسارات للمشبي، عرائش،  
محلات للتسوق و ملاعب خاصة للأطفال...

## مكان مميز للمعيشة.



موسنار آناكيت المصمم باستخدام ضوء النهار بشكل فعال، تم بنائه  
ليمنحك الراحة والهدوء.

مع خيارات شقق 1+1 و 1+2 و 1+3 و 1+4، سوف تستضيف أنت  
وعائلتك محادثات لن تشبع منها مع أحبائك في أماكن مريحة.

## نمط حياة مرموقة.



تم تصميم الديكور الداخلي لموسنار أتاكيننت، الذي تهيمن عليه العمارة الحديثة، من خلال الجمع بين جميع العناصر التي تليق بمعيشتك. تم اختيار العديد من التفاصيل مثل الأرضيات والإضاءة بعناية. بالإضافة إلى خلق مساحات معيشة أنيقة وحديثة، يهدف إلى أن يكون لك نمط حياة المرموقة.

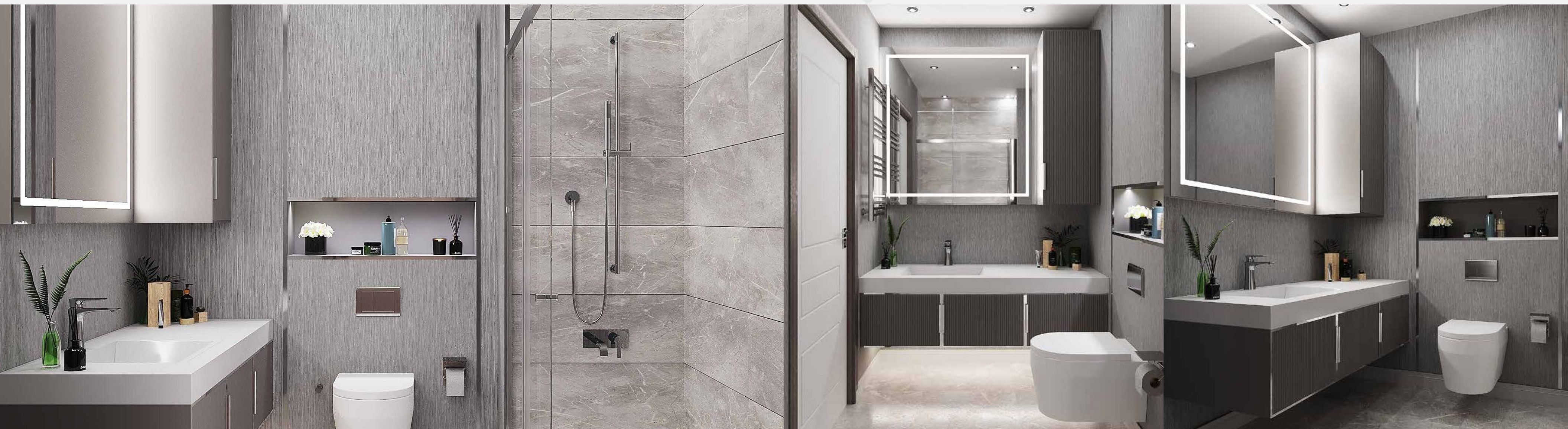
## إلتقاء اللذة والأناقة.



موسنار أناكيننت هو أبعد مما كنت تتوقع من منزل بفضل أثاث المطبخ الحديثة و سلسلات المعدات المدمجة المرموقة.

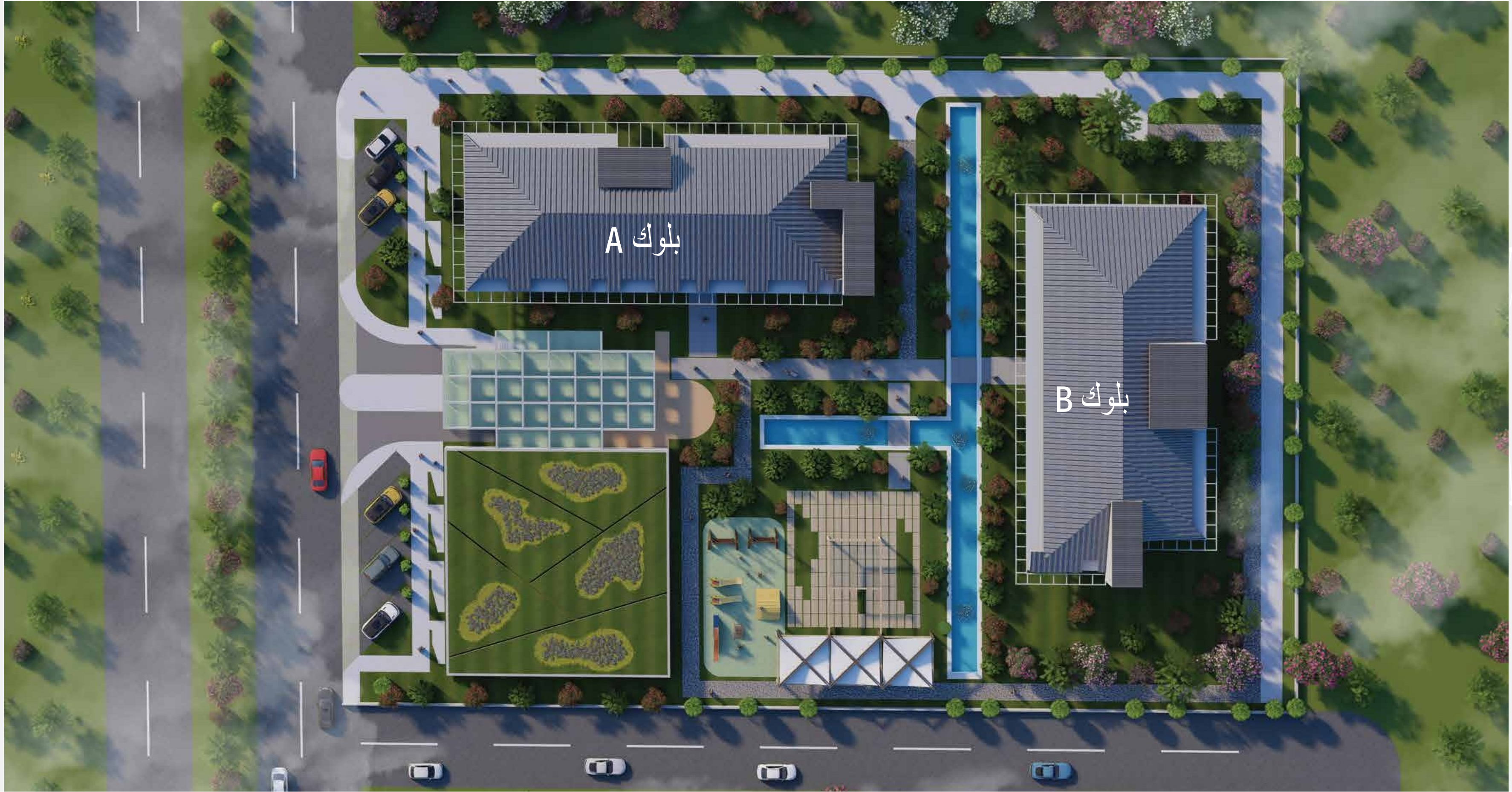


هناك دقة في كل التفاصيل.



في موستانر أتاكيننت، سوف تعيد تعريف متعة الحمام لديك مع أثاث الحمام الأنيقة و ذات جودة و السيراميك من الدرجة الأولى المختار بدقة.

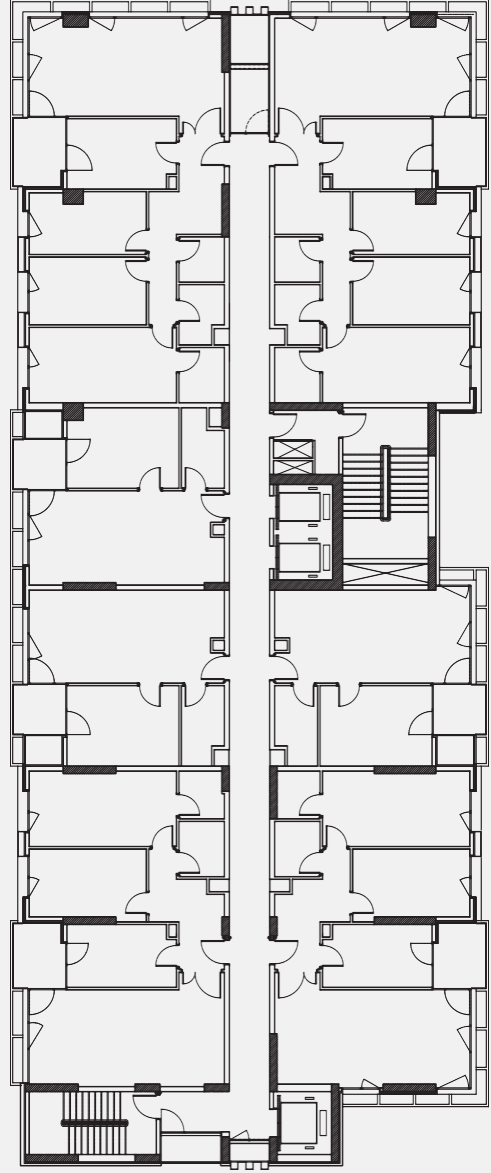
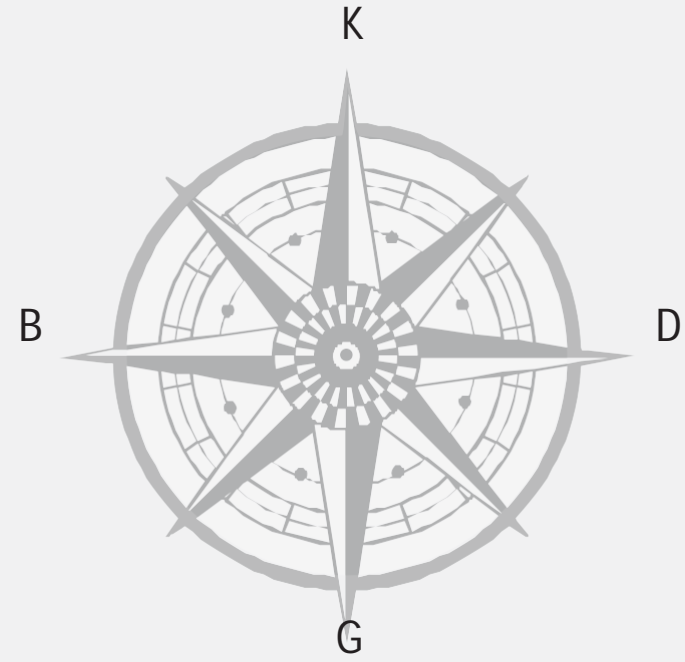




بلوك A

بلوك B

## مخطط الطابق



# A 1+1 بلوك

المساحة الصافية: 51.69 م<sup>2</sup>

المساحة الإجمالية: 77.70 م<sup>2</sup>

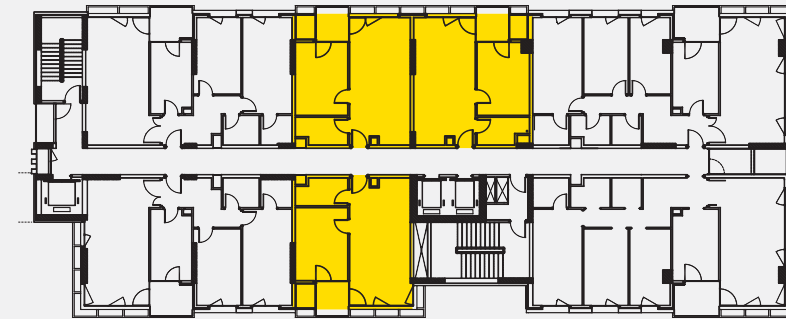
3.09 م<sup>2</sup> صالة المدخل

25.25 م<sup>2</sup> الصالون + المطبخ

14.24 م<sup>2</sup> غرفة النوم

5.04 م<sup>2</sup> الحمام

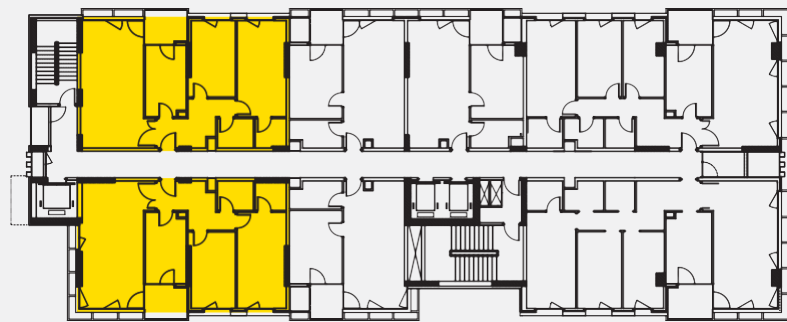
4.07 م<sup>2</sup> البلكونة



# 1+2 بلوك A

المساحة الصافية: 93.48 م<sup>2</sup>  
المساحة الإجمالية: 137.76 م<sup>2</sup>

5.99 م <sup>2</sup>	صالة المدخل
3.36 م <sup>2</sup>	الممر
30.72 م <sup>2</sup>	الصالون
10.63 م <sup>2</sup>	المطبخ
12.79 م <sup>2</sup>	غرفة النوم
17.34 م <sup>2</sup>	غرفة نوم الأيوين
3.34 م <sup>2</sup>	حمام الأيوين
3.96 م <sup>2</sup>	حمام
5.35 م <sup>2</sup>	البلكونة



# 1+3 بلوك A

المساحة الصافية: 113.54 م<sup>2</sup>  
المساحة الإجمالية: 166.62 م<sup>2</sup>

6.82 م <sup>2</sup>	صالة المدخل
30.92 م <sup>2</sup>	الصالون
11.94 م <sup>2</sup>	المطبخ
11.17 م <sup>2</sup>	غرفة النوم 1-
12.54 م <sup>2</sup>	غرفة النوم 2-
17.55 م <sup>2</sup>	غرفة نوم الأيوين
3.96 م <sup>2</sup>	حمام الأيوين
3.24 م <sup>2</sup>	غرفة الغسيل
3.92 م <sup>2</sup>	الحمام
5.83 م <sup>2</sup>	الممر
5.65 م <sup>2</sup>	البلكونة



# B 1+2 بلوك

المساحة الصافية: 95.98 م<sup>2</sup>  
المساحة الإجمالية: 142.70 م<sup>2</sup>

صالة المدخل 6.00 م<sup>2</sup>

الصالون 28.64 م<sup>2</sup>

المطبخ 13.76 م<sup>2</sup>

غرفة النوم 11.09 م<sup>2</sup>

غرفة نوم الأيوين 19.36 م<sup>2</sup>

حمام الأيوين 3.24 م<sup>2</sup>

غرفة الغسيل 1.31 م<sup>2</sup>

الممر 4.24 م<sup>2</sup>

الحمام 3.84 م<sup>2</sup>

البلكونة 4.50 م<sup>2</sup>



# B 1+3 بلوك

المساحة الصافية: 114.59 م<sup>2</sup>  
المساحة الإجمالية: 170.65 م<sup>2</sup>

صالة المدخل 6.46 م<sup>2</sup>

الصالون 29.72 م<sup>2</sup>

المطبخ 13.76 م<sup>2</sup>

غرفة النوم-1 10.25 م<sup>2</sup>

غرفة النوم-2 11.71 م<sup>2</sup>

غرفة نوم الأيوين 20.09 م<sup>2</sup>

حمام الأيوين 3.96 م<sup>2</sup>

غرفة الغسيل 3.00 م<sup>2</sup>

الحمام 3.98 م<sup>2</sup>

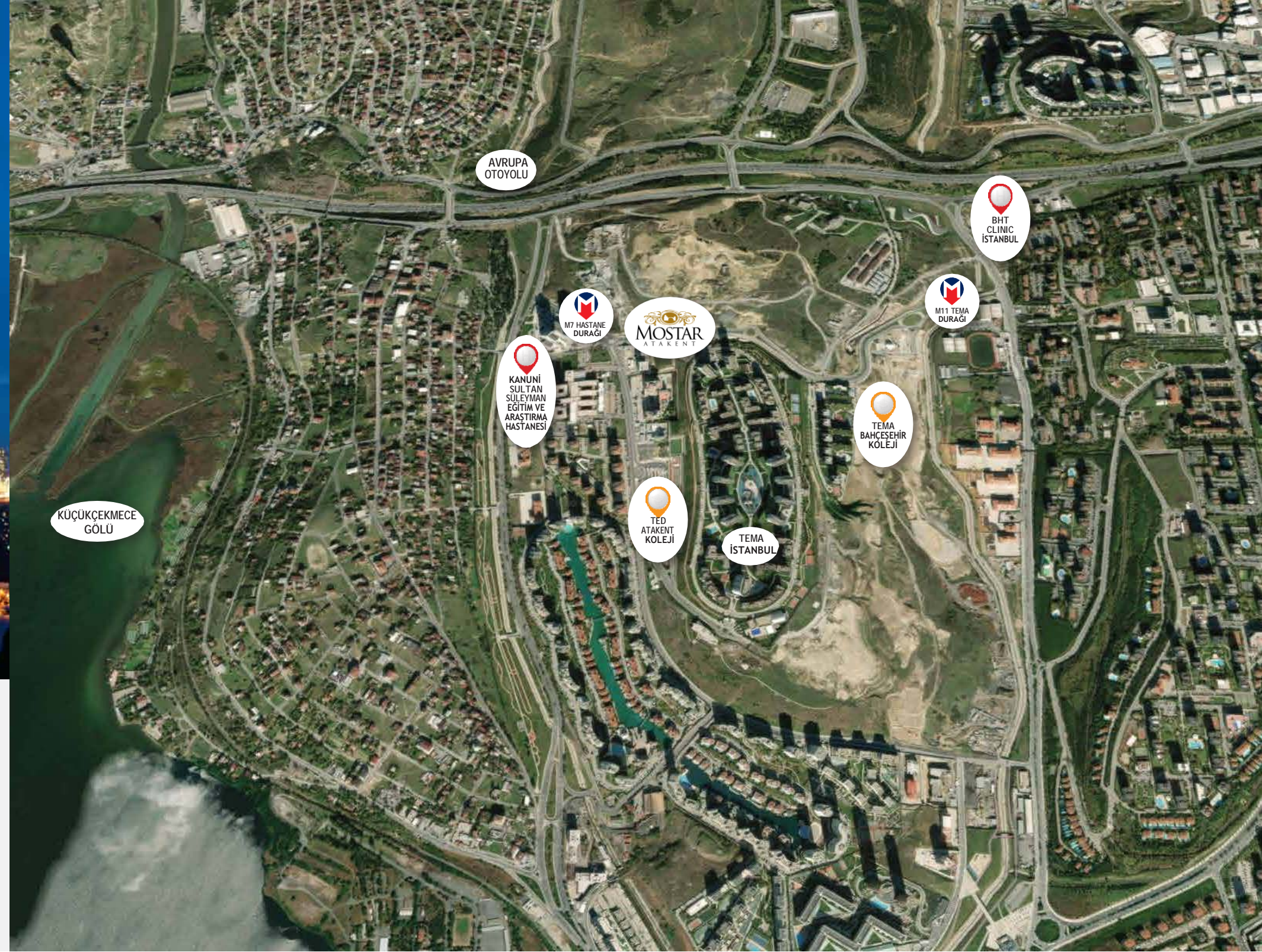
الممر 5.51 م<sup>2</sup>

البلكونة 6.15 م<sup>2</sup>



# كروكي

ليس إسطنبول فقط، كل العالم تحت يدك.



موسنار أتاكينت،  
يقع في مركز إسطنبول الجديد الذي تم إنشاؤه في الشمال تماما على محور التطوير المخطط  
لإسطنبول.  
المطار الثالث، طرق توصيل الجسر الثالث، محطات المترو تم بناؤها خصيصا لموسنار أتاكينت.  
قناة إسطنبول يتم بناؤها حول أتاكينت تقريبا.  
يقع تماما في وسط عالم الأحلام مع مدينة الصحة و سناد الأولمبيات و عشرات مراكز التسوق  
الموجودة حوله.

## قائمة الأماكن

**عام**

- البلوكات سيتم عملها بنظام قالب النظام.
- الأساسات هي نظام أساس حصيري.
- اتصال داخلي بالألوان والفيديو.
- مولد لتوفير الطاقة مئة بالمئة دون انقطاع.
- التهوية الميكانيكية في الأماكن الرطبة.
- سيتم عمل تكييف المعلق على الجدار(Arçelik ، Vestel أو ما يعادلهما) في الصالون وسيتم عمل البنية التحتية لتكييف في غرف نوم الأوبين.
- التدفئة من نوع النظام المركزي (عداد حصة التدفئة مع M-Bus )
- نظام التلفزيون المركزي.
- الإضاءة إلى الشقق بشكل منفصل، بديلة التيار المتسرب لكل مأخذ بشكل منفصل.
- 2حوض سباحة مغلقة.
- ساونا، غرفة بخار، مركز اللياقة البدنية.
- ملاعب خاصة للأطفال.
- ملاعب رياضية مفتوحة متعددة الأغراض.

**الأمن**

- سيتم بناء جدار حماية يحيط المجمع بجدران أو أسوار سلكية وسور حديدي يتوافق مع المناظر الطبيعية و الذي يمنع المرور من الخارج، وستكون هناك نقطة تفتيش واحدة على الأفل.
- كنظام للأمن، سيتم تركيب نظام كاميرا في نقاط معينة على طول مدخل المجمع والجدار الاستنادي للمجمع.
- سيتم توفير الأمن على مدار 24 ساعة 7 أيام عند المدخل الرئيسي للمجمع.
- نظام مراقبة الدائرة المغلقة (CCTV)؛ سيتم مراقبة مدخل موقف السيارات، ومداخل المجمع والبلوكات على مدار 24 ساعة من خلال الكاميرات.

**الأماكن داخل الشقة**

**صالة المدخل والممرات**

الأبواب الخارجية: ستكون أبواب فولاذية مغطية ب MDF وفقا للمشروع.
خزانة المعاطف: ستكون خزانة معاطف واحدة معأبواب و هيكلمن MDF وفقا للمشروع.
الأرضيات: سيتم إستخدام سيراميك درجة أولى وفقا للمشروع (Serra ،Kale Seramik ،Vitra و مايعادلها)
طلاء الجدران: سيتم عمل طبقتين من طلاء بأساس مائي حريري قاتم فوق طبقة الجص وفقا للمشروع.
طلاء السقف: سيتم تطبيق طلاء سقف بأساس مائي فوق سقف معلق من ألواح الجص وفقا للمشروع.
الأبواب الداخلية. ستكون أبواب مع ضلفة و إطار و حواف بهيكل MDF وفقا للمشروع.

**الصالون**

تغطية الأرضية: ستكون ألواح باركيه خشبية 8 مم من الدرجة الأولى (Desingfloor ،AGT أو ما يعادلها)
طلاء الجدران: سيتم عمل طبقتين من طلاء بأساس مائي حريري قاتم فوق طبقة الجص وفقا للمشروع.
طلاء السقف: سيتم تطبيق طلاء سقف بأساس مائي فوق سقف معلق من ألواح الجص وفقا للمشروع.

**غرف الجلوس وغرف النوم**

تغطية الأرضية: ستكون ألواح باركيه خشبية 8 مم من الدرجة الأولى (Desingfloor ،AGT أو ما يعادلها)
طلاء الجدران: سيتم عمل طبقتين من طلاء بأساس مائي حريري قاتم فوق طبقة الجص وفقا للمشروع.
طلاء السقف: سيتم تطبيق طلاء سقف بأساس مائي فوق سقف معلق من ألواح الجص وفقا للمشروع.

**المطبخ**

تغطية الأرضية: سيتم إستخدام سيراميك درجة أولى وفقا للمشروع (Serra ،Kale Seramik ،Vitra و مايعادلها)
تغطية الجدران: تغطية سيراميك فوق طبقة الجص وفقا للمشروع. (Serra ،Kale ،Çanakkale ،Vitra و مايعادلها)
سيتم عمل طلاء بلاستيكي في الأماكن الأخرى.
طلاء السقف: سيتم تطبيق طلاء سقف بأساس مائي فوق سقف معلق من ألواح الجص وفقا للمشروع.
الخزانات: سيتم عمل خزانات مطبخ من الدرجة الأولى وفقا للمشروع.
منضدة المطبخ: سيتم إستخدام منضدة أكريليكية.
الأدوات المدمجة: سيتم إستخدام فرن رقمي، موقد فوق الفرن و شفاط مدمجة من الدرجة الأولى. (Teka ،Siemens أو مايعادلها)

**الحمامات، المراض**

تغطية الأرضية: سيتم إستخدام سيراميك درجة أولى وفقا للمشروع (Serra ،Kale Seramik ،Vitra و مايعادلها)
تغطية الجدران: سيتم إستخدام بلاط من الدرجة الأولى وفقا للمشروع. (Serra ،Çanakkale أو مايعادلها)
طلاء السقف: سقف معلق من ألواح الجص + ألواح جص خضراء وفقا للمشروع.
معدات الإضاءة: سيتم إستخدام معدات إضاءة من الدرجة الأولى. (Vitra ،ECA أو مايعدلها)
الأدوات الصحية: سيتم إستخدام مواد من الدرجة الأولى. (Vitra ،Çanakkale ،Sereل ،ECA أو مايعادلها)
حوض وكابينة الإستحمام: حوض إستحمام كتلة واحدة أكريليك من الدرجة الأولى. سيتم عمل كابينة إستحمام من الزجاج المقسى. (Sıraduş أو مايعادلها)

**البيلاكين**

الأرضية: سيراميك مناسب لظروف الطقس الخارجية من الدرجة الأولى (Kale Seramik ،Vitra و مايعادلها)
الجدار: سيتم عملها بشكل مناسب للمشروع المعماري.

البلكونة و واجهة البلكونة الفرنسية: سيتم عمل دريزين زجاجي. (ألومنيوم)

**موقف السيارات**

- موقف سيارات معلق لكل شقة
- الوصول من المساكن لموقف السيارات بواسطة المصعد الكهربائي
- تهوية ميكانيكية
- نظام إطفاء حريق بالررش

**الأماكن المشتركة**

أرضيات مدخل الطابق: أرضية رخامية من الدرجة الأولى (بيج Düzce أو مايعادله)
السلالم: أرضية رخامية من الدرجة الأولى (بيج Düzce أو مايعادله)
سلالم الحريق: أرضية رخامية من الدرجة الأولى (بيج Düzce أو مايعادله)
الأسقف: طبقتين من طلاء بلاستيكي بأساس مائي حريري قاتم مع طبقة أولية.
الجدران: طبقتين من طلاء بلاستيكي بأساس مائي حريري قاتم مع طبقة أولية.

سيتم عمل دريزين و مقابض من الألومنيوم للسلالم.





# MOSTAR

## A T A K E N T

تحتفظ بحقها في إجراء تغيير على المخططات و التفاصيل الموجودة في هذا الكتالوج دون إشعار مسبق.  
التفاصيل والمعدات الموجودة في هذا الكتالوج إذا لم تكن موجودة في الشروط التقنية و ملحق الإتفاقية و المشاريع و قائمة الأماكن تعتبر إختيارية.  
المشاريع المعمارية الموجودة في هذا الكتالوج هي عبارة عن تصاميم من أجل المبنى الذي سيتم إنشاؤه.  
مشروع تطبيق المسكن الذي سوف تشتريه، هو مشروع معتمد من الإدارة المختصة الموجود في ملحق رخصة البناء التي تم الحصول عليها من أجل هذا المبنى.  
مسؤولية موستار أتاكينت، محدودة بعمل بناء المسكن وفقا لتعليماتكم المكتوبة و المواصفات التقنية لملحق الإتفاقية.  
هذا الكتالوج تم إعداده من أجل التعريف بـ موستار أتاكينت.

