



MOSTAR

A T A K E N T



Hayallerinizi unutun,
Hepsini baştan yazmaya geliyoruz.




MOSTAR
ATAKENT

Nasıl bir hayat?



Kalabalıkların içinde, hayatın akışına kapılıp gidenlerin yaşadığı bir hayat mı, kendinizi özel hissedeceğiniz, farklı, kalitenin zirvesinde bir hayat mı?

Mostar Atakent,
sizin hangi hayatı yaşamak istediğinizi biliyor.

Zamanın ve mekânın en ileri, en gelişmiş niteliklerini taşıyan bir hayat.
0 yüzden tasarlanırken Atakent'in en kaliteli, en farklı,
en özel projesi olarak tasarlandı.



Burada hayallerinizin
çok ötesine geçeceksiniz.



Mostar Atakent,
eşsiz konumuyla ve olanaklarıyla sizi zirveye davet ediyor.

360 derece yaşam.



Mutlu olmak yaşadığınız her andan keyif almak demektir.
Ve bu anlayış 360 derece yaşanan bir hayatın temelidir.
360 derece hayat, hayatın her anında ve alanında daima
yükseklerde olmaktır.



Gelecek bazen görünür bir hale gelebilir.

Mostar Atakent, ileriye görenlerin, geleceğin büyük değerlerini, eşsiz fırsatları, bugünden fark edebilenlerin zaman yitirmeden yer almak isteyecekleri bir proje.

Seçebilmek bir ayrıcalıktır.

Mostar Atakent'te seçtiğiniz yaşam tarzı ne olursa olsun, yaşamak istediğiniz hayat ne kadar farklı olursa olsun size tam uyum sağlayacak seçenekler var.

İster 1+1, 2+1, 3+1 veya 4+1. Mostar Atakent'te hepsi var. Bir çok mükemmel seçenek ama hepsinin ortak noktası aynı... Yaşam ve yatırım.



Mutluluęu hedefleyenler için
benzersiz yaşam alanı.



Mostar Atakent, mutluluęu hedefleyenler için benzersiz bir yaşam alanı.
Mostar Atakent, kendinizi bulutlarda hissetmeniz için,
sadece hedeflerinize ve yaşama odaklanmanız için evinize
muhteşem bir konfor ve yüksek kalite getiriyor.




MOSTAR
A TAKENT

Ne istediğini bilenler için.



Tercihiniz hangisi olursa olsun, farklılığı, özgün olmayı, yüksekleri hedeflemeyi bir tarz, bir üslup olarak benimseyenler için tasarlanmış olmaları hepsinin ortak noktası. Çünkü, seçmek sadece ne istediğini bilenler için bir ayrıcalığa dönüşebilir.



Bırakın dünya sizin çevrenizde dönsün.



Kapalı yüzme havuzları, fitness center, sauna, fin hamamı, yemyeşil peyzaj, yürüyüş yolları, çardaklar, alışveriş için dükkanlar ve çocuklara özel oyun alanları...

Seçkin bir yaşam alanı.



Gün ışığını etkin bir şekilde kullanarak tasarlanan Mostar Atakent, konforu ve rahatlığı yaşamamız için inşa edildi.

1+1, 2+1, 3+1 ve 4+1 daire seçenekleriyle siz ve aileniz konforlu mekanlarda sevdiğinizlerle birlikte tadına doyumaz sohbetlere ev sahipliği yapacaksınız.

Prestijli bir yaşam tarzı.



Modern mimarinin hakim olduğu Mostar Atakent'in iç dekorasyonu, yaşamınıza yakışan öğelerin tümü bir araya getirilerek tasarlandı. Zemin döşemeleri, aydınlatmalar gibi bir çok detay özenle seçildi. Şık ve modern yaşam alanları oluşturmanın yanı sıra, prestijli bir yaşam tarzına sahip olmanız hedeflendi.

Lezzet ve tarzın buluşması.



Mostar Atakent, modern mutfak mobilyaları ve seçkin ankastre serileriyle bir evden beklediğinizin ötesinde.

Her detayında incelik var.



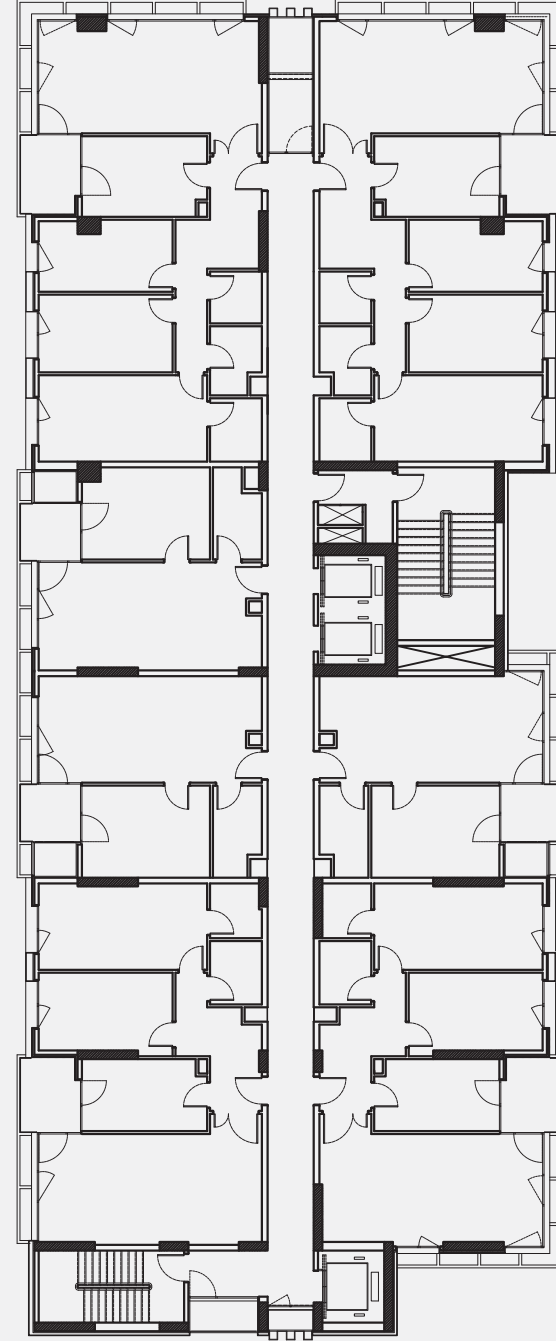
Mostar Atakent'te, şık ve kaliteli banyo mobilyaları, titizlikle seçilmiş 1. sınıf seramikleriyle banyo keyfini yeniden tanımlayacaksınız.



Vaziyet Planı



Kat Planları



1+1 A Blok

Net alan: 51.69 m²

Brüt alan: 77.70 m²

ANTRE	3.09 m ²
SALON + MUTFAK	25.25 m ²
YATAK ODASI	14.24 m ²
BANYO	5.04 m ²
BALKON	4.07 m ²



2+1 A Blok

Net alan: 93.48 m²

Brüt alan: 137.76 m²

ANTRE 5.99 m²

KORİDOR 3.36 m²

SALON 30.72 m²

MUTFAK 10.63 m²

YATAK ODASI 12.79 m²

E. YATAK ODASI 17.34 m²

E. BANYO 3.34 m²

BANYO 3.96 m²

BALKON 5.35 m²



3+1 A Blok

Net alan: 113.54 m²

Brüt alan: 166.62 m²

ANTRE 6.82 m²

SALON 30.92 m²

MUTFAK 11.94 m²

YATAK ODASI-1 11.17 m²

YATAK ODASI-2 12.54 m²

E. YATAK ODASI 17.55 m²

E. BANYO 3.96 m²

Ç. ODASI 3.24 m²

BANYO 3.92 m²

KORİDOR 5.83 m²

BALKON 5.65 m²



2+1 B Blok

Net alan: 95.98 m²

Brüt alan: 142.70 m²

ANTRE	6.00 m ²
SALON	28.64 m ²
MUTFAK	13.76 m ²
YATAK ODASI	11.09 m ²
E. YATAK ODASI	19.36 m ²
E. BANYO	3.24 m ²
Ç. ODASI	1.31 m ²
KORİDOR	4.24 m ²
BANYO	3.84 m ²
BALKON	4.50 m ²



3+1 B Blok

Net alan: 114.59 m²

Brüt alan: 170.65 m²

ANTRE	6.46 m ²
SALON	29.72 m ²
MUTFAK	13.76 m ²
YATAK ODASI-1	10.25 m ²
YATAK ODASI-2	11.71 m ²
E. YATAK ODASI	20.09 m ²
E. BANYO	3.96 m ²
Ç. ODASI	3.00 m ²
BANYO	3.98 m ²
KORİDOR	5.51 m ²
BALKON	6.15 m ²

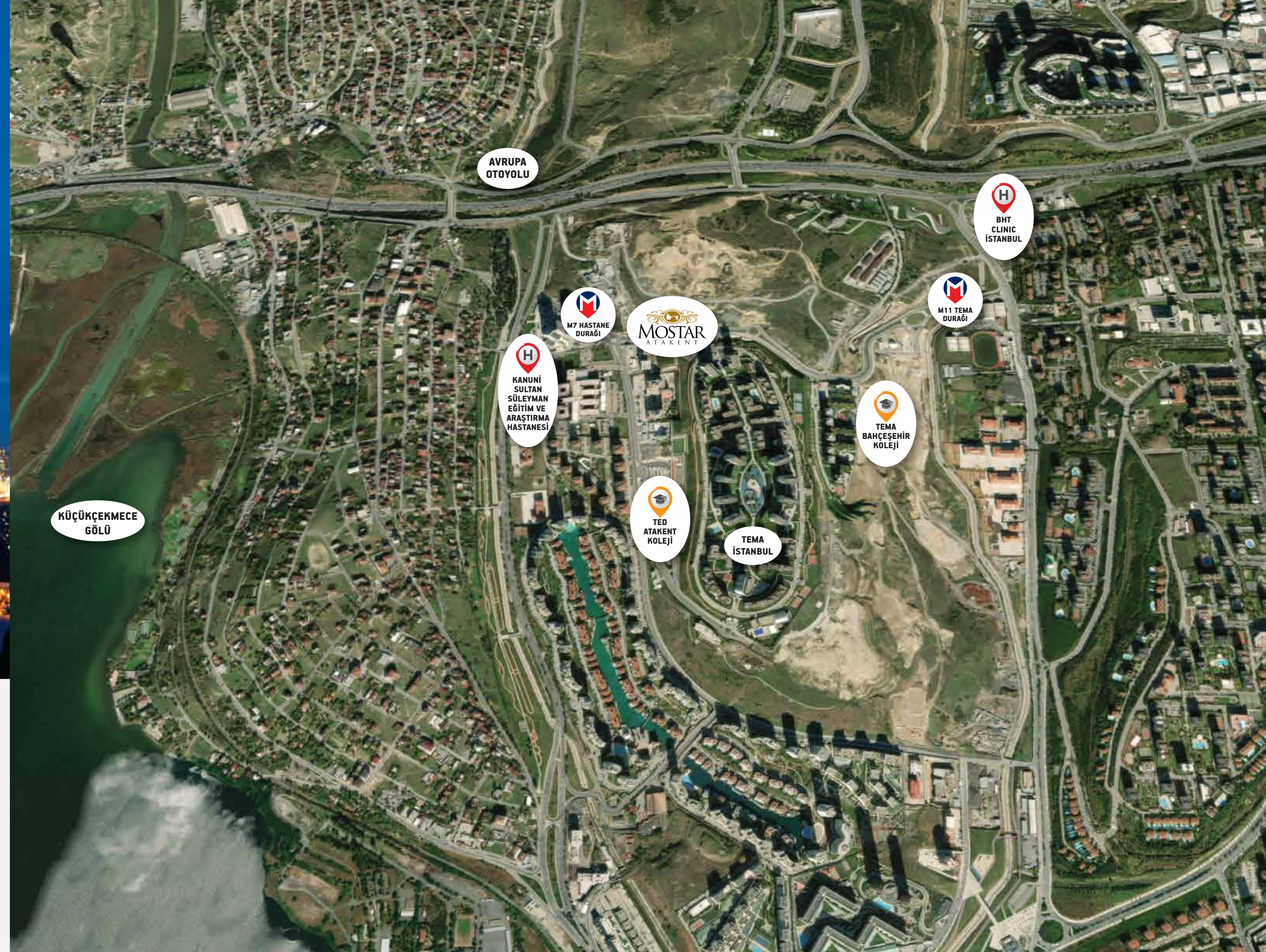


Sadece İstanbul değil, tüm dünya elinizin altında.



Mostar Atakent, İstanbul'un planlı gelişme aksının tam üzerinde, kuzey'de kurulan Yeni İstanbul'un merkezinde. 3. havaalanı, 3. Köprü bağlantı yolları, metro istasyonları Mostar Atakent için özel yapılmış. Kanal İstanbul adeta Mostar Atakent'in çevresine inşa ediliyor. Sağlık kenti, Olimpiyat Stadı ve çevresindeki onlarca alışveriş merkezi ile bir hayal dünyasının tam ortasında yer alıyor.

Kroki



Mahal Listesi

GENEL

- Bloklar sistem kalıp sistemi ile yapılacaktır.
- Temeller radye jeneral temel sistemdir.
- Renkli ve görüntülü interkom.
- Yüzde yüz kesintisiz enerji sağlayacak jeneratör.
- Islak hacimlerde mekanik havalandırma.
- Salonda duvar tipi split klima (Arçelik, Vestel veya muadili), ebeveyn yatak odalarında klima alt yapısı yapılacaktır.
- Isıtma merkezi sistemdir. (M-Bus'lı ısı pay ölçer)
- Merkezi tv sistemi.
- Dairelere aydınlatma ayrı, prizlere ayrı kaçak akım rölesi.
- 2 kapalı yüzme havuzu.
- Sauna, buhar odası, fitness.
- Özel çocuk oyun alanları.
- Çok amaçlı açık spor alanları.

GÜVENLİK

- Site çevresi dışarıdan geçişi engelleyen peyzaj ile uyumlu duvarlarla veya tel çitle, demir korkuluklarla çevrilerek güvenlik duvarı oluşturulacak ve en az bir adet kontrol noktası bulunacaktır.
- Güvenlik sistemi olarak site girişi ve sitenin istinat duvarı boyunca belirli noktalarda kamera sistemi kurulacaktır.
- Site ana girişinde 7 gün 24 saat güvenlik sağlanacaktır.
- Kapalı devre izleme sistemi (CCTV); otopark girişi, site ve blok girişleri 24 saat kameralar vasıtası ile izlenmesi sağlanacaktır.

DAİRE İÇ MEKANLARI

ANTRE VE KORİDORLAR

Dış Kapılar: Projesine uygun mdf kaplamalı çelik kapı olacaktır.

Vestiyer: Projesine göre bir adet mdf gövdeli, kapaklı vestiyer dolabı olacaktır.

Döşeme: Projesine uygun 1. sınıf yerli seramik kullanılacaktır. (Serra, Kale Seramik, Vitra ve muadili)

Duvar Kaplamaları: Projesine uygun alçı sıva üzeri iki kat ipek mat su bazlı boya yapılacaktır.

Tavan Kaplamaları: Projesine uygun alçı panel asma tavan üzeri su bazlı tavan boyası uygulanacaktır.

İç Kapılar: Projesine uygun mdf gövdeli kanatlı, kasalı ve pervazlı olacaktır.

SALON

Döşeme Kaplaması: 1. Sınıf 8mm laminant parke olacaktır. (Desingfloor, AGT veya muadili)

Duvar Kaplamaları: Projesine uygun alçı sıva üzeri iki kat ipek mat su bazlı boya yapılacaktır.

Tavan Kaplamaları: Projesine uygun alçı panel asma tavan üzeri su bazlı tavan boyası uygulanacaktır.

OTURMA VE YATAK ODALARI

Döşeme Kaplaması: Projesine uygun 1. sınıf 8mm laminant parke olacaktır. (Desingfloor, AGT veya muadili)

Duvar Kaplamaları: Projesine uygun alçı sıva üzeri iki kat ipek mat su bazlı boya yapılacaktır.

Tavan Kaplamaları: Projesine uygun alçı panel asma tavan üzeri su bazlı tavan boyası uygulanacaktır.

MUTFAK

Döşeme Kaplaması: Projesine uygun 1. Sınıf yerli seramik kullanılacaktır. (Serra, Kale Seramik, Vitra ve muadili)

Duvar Kaplamaları: Projesine uygun tezgah üstü seramik kaplama. (Serra, Kale, Çanakkale, Vitra ve muadili)

Diğer yerler plastik boya yapılacaktır.

Tavan Kaplamaları: Projesine uygun alçı panel asma tavan üzeri su bazlı tavan boyası uygulanacaktır.

Dolaplar: Projesine uygun olarak 1. sınıf mutfak dolapları yapılacaktır.

Tezgah: Akrilik tezgah kullanılacaktır.

Ankastre: 1. Sınıf ankastre dijital fırın, set üstü ocak ve davlumbaz kullanılacaktır. (Teka, Siemens veya muadili)

BANYOLAR, WC

Döşeme Kaplaması: Projesine uygun 1. sınıf yerli seramik kullanılacaktır. (Serra, Kale Seramik ,Vitra ve muadili)

Duvar Kaplamaları: Projesine uygun 1. sınıf fayans kullanılacaktır. (Serra, Çanakkale veya muadili)

Tavan Kaplamaları: Projesine uygun alçı panel asma tavan + yeşil alçıpan.

Dolaplar: Projesine uygun olarak 1. sınıf banyo dolapları yapılacaktır.

Armatür: 1. Sınıf armatür kullanılacaktır. (Vitra, ECA veya muadili)

Vitrifiye: 1. Sınıf vitrifiye malzemleri kullanılacaktır. (Vitra, Çanakkale, Serel, Ece veya muadili)

Duş Teknesi ve Kabini: 1. Sınıf akrilik monoblok duş teknesi olacaktır. Temperli camdan duş kabini yapılacaktır.

(Sırduş veya muadili)

BALKONLAR

Döşeme: 1. Sınıf dış hava şartlarına uygun seramik (Kale Seramik ,Vitra ve muadili)

Duvar: Mimari projeye uygun yapılacak.

Balkon ve Fransız Balkon Önleri: Camlı parapet korkuluk yapılacak. (Alüminyum)

OTOPARK

- Her daireye kapalı otopark
- Konutlardan otoparka asansörle ulaşım
- Mekanik havalandırma
- Sprinkler yangın söndürme sistemi

ORTAK MAHALLER

Kat Holü Döşemeler: 1. Sınıf mermer döşeme (Düzce beji veya muadili)

Merdivenler: 1. Sınıf mermer döşeme (Düzce beji veya muadili)

Yangın Merdivenleri: 1. Sınıf mermer döşeme (Marmara veya muadili)

Tavanlar: Astarlı iki kat ipek mat su bazlı plastik boya.

Duvarlar: Astarlı iki kat ipek mat su bazlı plastik boya.

Merdivenler alüminyum korkuluk ve tutamak yapılacaktır.



MOSTAR

A T A K E N T

Bu katalogda bulunan planlar ve detaylar üzerinde önceden haber vermeksizin değişiklik yapma hakkını saklı tutar.

Bu katalogda yer alan detay ve donanımlar, teknik şartname, sözleşme eki, projeler ve mahal listesinde yer almıyorsa opsiyoneldir.

Bu katalogda mimari projeler, inşa edilecek yapı için tasarımdan ibarettir. Satın alacağınız konutun tatbikat projesi, bu yapı için alınmış inşaat ruhsatının ekindeki ilgili idarece onaylı projedir.

Mostar Atakent'in sorumluluğu, yazılı talimatlarınıza ve sözleşme eki teknik şartnamenize göre konutun imalatını yapmakla sınırlıdır.

Bu katalog Mostar Atakent tanıtımı için hazırlanmıştır.



intes
GROUP



NİL YAPI
GAYRİMENKUL YATIRIM A.Ş.