



MASLAK DREAM

**NEW
INN**

LUXURY STAY





MASLAK DREAM

**NEW
INN**

LUXURY STAY



Katalogta bulunan tüm görsel ve yazılar bilgi amaçlı olup taahhüt niteliği taşımamaktadır. YU GROUP uygulama esnasında değişiklik hakkını saklı tutar.



YU GROUP

Hakkında

YU GROUP; 1997 yılından bu yana yurt içi ve yurt dışında, 1 milyon m²'yi aşan, Konut, Ofis, AVM ve Güneş Enerjisi alanlarında pek çok prestijli projeyi hayata geçirerek, Gayrimenkul sektöründe kaliteli yaşam alanları yaratıp, Turizm ve Enerji yatırımlarıyla sektöre yön vermeye devam ediyor.

NEW
INN

Newinn

Hakkında

Artan konaklama talebini karşılamak üzere kurulan Newinn, elverişli konumdaki daireleriyle otellere mükemmel bir alternatif sunmaktadır. Newinn, dairenizi işletmek ve yönetmek için uzman bilgisini ve kişiselleştirilmiş tekniklerini sunmaya devam ediyor.



Katalogta bulunan tüm görsel ve yazılar bilgi amaçlı olup taahhüt niteliği taşımamaktadır. YU GROUP uygulama esnasında değişiklik hakkını saklı tutar.



Katalogta bulunan tüm görsel ve yazılar bilgi amaçlı olup taahhüt niteliği taşımamaktadır. YU GROUP uygulama esnasında değişiklik hakkını saklı tutar.



Katalogta bulunan tüm görsel ve yazılar bilgi amaçlı olup taahhüt niteliği taşımamaktadır. YU GROUP uygulama esnasında değişiklik hakkını saklı tutar.



Katalogta bulunan tüm görsel ve yazılar bilgi amaçlı olup taahhüt niteliği taşımamaktadır. YU GROUP uygulama esnasında değişiklik hakkını saklı tutar.

THE BEST PLACE TO
feeling good

NEW
INN

LUXURY STAY

FIT INN
TO STAY
HEALTHY

Maslak Dream ile
hayal ettiğiniz
huzurlu yaşamın
içindedesiniz!

İş dünyasının
kalbinin attığı yerde,
Maslak'ta
kendinize ait
bir yaşam alanı.



MASLAK DREAM





Katalogta bulunan tüm görsel ve yazılar bilgi amaçlı olup taahhüt niteliği taşımamaktadır. YU GROUP uygulama esnasında değişiklik hakkını saklı tutar.



MASLAK DREAM

Hayal ettiklerinizin ötesinde, konforlu bir hayat için tasarlanan Maslak Dream'de günün yorgunluğunu ve stresini atabileceğiniz fitness salonu, kafe ve oturma alanlarıyla sosyal yaşamınıza vakit ayırın.





NEW INN LOUNGE

ENJOY
INN!
THE
LOUNGE

Katalogta bulunan tüm görsel ve yazılar bilgi amaçlı olup taahhüt niteliği taşımamaktadır. YU GROUP uygulama esnasında değişiklik hakkını saklı tutar.

Projeye

Ulařım...



MASLAK DREAM



BELGRAD ORMANI



MASLAK



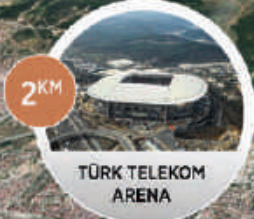
EMİRGAN KORUSU



İSTİNYE



FSM KÖPRÜSÜ



TÜRK TELEKOM ARENA



LEVENT



BEBEK



MECİDİYEKÖY



15 TEMMUZ ŞEHİTLER KÖPRÜSÜ



BEŞİKTAŞ



ORTAKÖY



SULTANAHMET



BEYOĞLU İSTİKLAL



Belgrad Ormanı

Atatürk Kent Ormanı

Emirgan Korusu

LEVENT

ZINCİRLİKUYU

Türk Telekom Arena

Maslak Plazalar

Şişli Hamidiye Etfal Eğitim ve Araştırma Hastanesi

Kağıthane Devlet Hastanesi

İstanbul Sapphire Alışveriş Merkezi

Kanyon Alışveriş Merkezi

Akmerkez Alışveriş Merkezi

Zorlu Alışveriş Merkezi

Maslak 1453

Beykent Üni.

Nişantaşı Üni.

Atatürk Oto Sanayi

Acıbadem Hastanesi

İstinye Park Alışveriş Merkezi

Mef Üni.

İstanbul Teknik Üni.

UNIQ İstanbul

Liv Hospital

Vadi İstanbul

Bebek Sahi

Arn

Konum

1. Vadi İstanbul Alışveriş Merkezi.....2.9 km
2. İstinye Park Alışveriş Merkezi.....3.9 km
3. Uniq İstanbul.....1.4 km
4. Volkswagen Arena.....1.3 km
5. Turkcell Platinum Park.....900 m
6. Acıbadem Maslak.....4.9 km
7. Liv Hospital.....3.2 km
8. İstanbul Teknik Üniversitesi.....3.4 km
9. Nişantaşı Üniversitesi.....2.9 km
10. İstinye Üniversitesi.....2.7 km
11. Beykent Üniversitesi.....500 m
12. MEF Üniversitesi.....1.3 m
13. Galatasaray Stadi.....4.6 km
14. Ayazağa Metro Durağı.....30 m
15. İTÜ Metro Durağı.....2.8 km
16. Seyrantepe Metro Durağı.....2 km



Teras Ayrıcalığı

İstanbul'un eşsiz manzarasını izleyebileceğiniz teras ayrıcalığı da Maslak Dream'de.

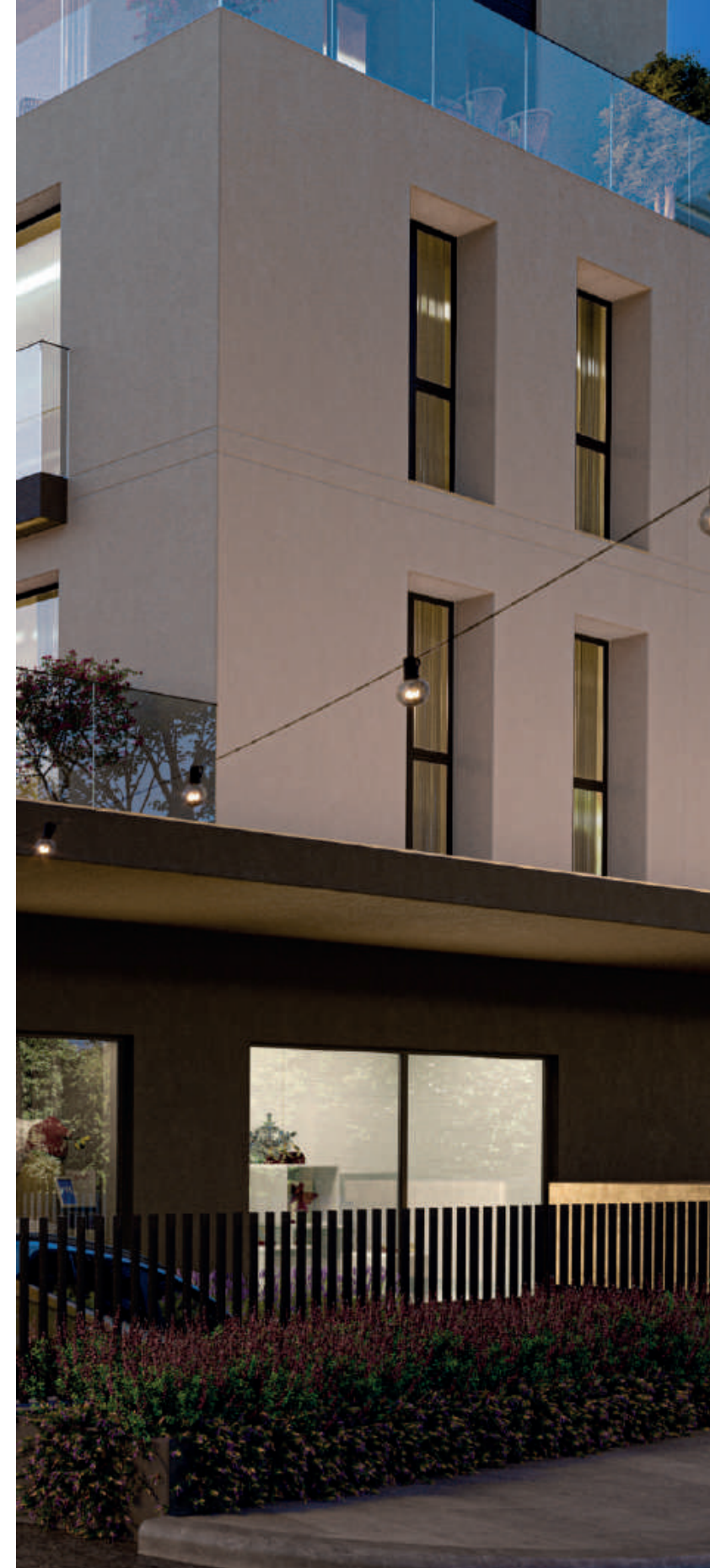




Katalogta bulunan tüm görsel ve yazılar bilgi amaçlı olup taahhüt niteliği taşımamaktadır. YU GROUP uygulama esnasında değişiklik hakkını saklı tutar.



Katalogta bulunan tüm görsel ve yazılar bilgi amaçlı olup taahhüt niteliği taşımamaktadır. YU GROUP uygulama esnasında değişiklik hakkını saklı tutar.



Maslak Dream Çarşısı

Şehrin kalabalığına karışmadan, sevdiklerinizle şehrin tadını çıkarmak gibisi var mı? Maslak Dream Çarşısı, keyifle vakit geçireceğiniz kafe ve restoranlarıyla sizi bekliyor.



Daha sağlıklı bir hayat

Maslak Dream'in yüzme havuzunda yüzebilir, pilates ve yoga alanlarında egzersiz programlarınızı gönlünüzce gerçekleştirebilirsiniz. Fitness merkezinde spor yapmanın tadını çıkarırken, saunada günün yorgunluğunu atabilirsiniz.



Eğlencenin dozunu yükseltelim

Fonksiyonel kullanım alanı sağlayan mimarisi ile nefes aldırın
ferah yaşam alanınızdan hiç ayrılmak istemeyeceksiniz.





Katalogta bulunan tüm görsel ve yazılar bilgi amaçlı olup taahhüt niteliği taşımamaktadır. YU GROUP uygulama esnasında değişiklik hakkını saklı tutar.

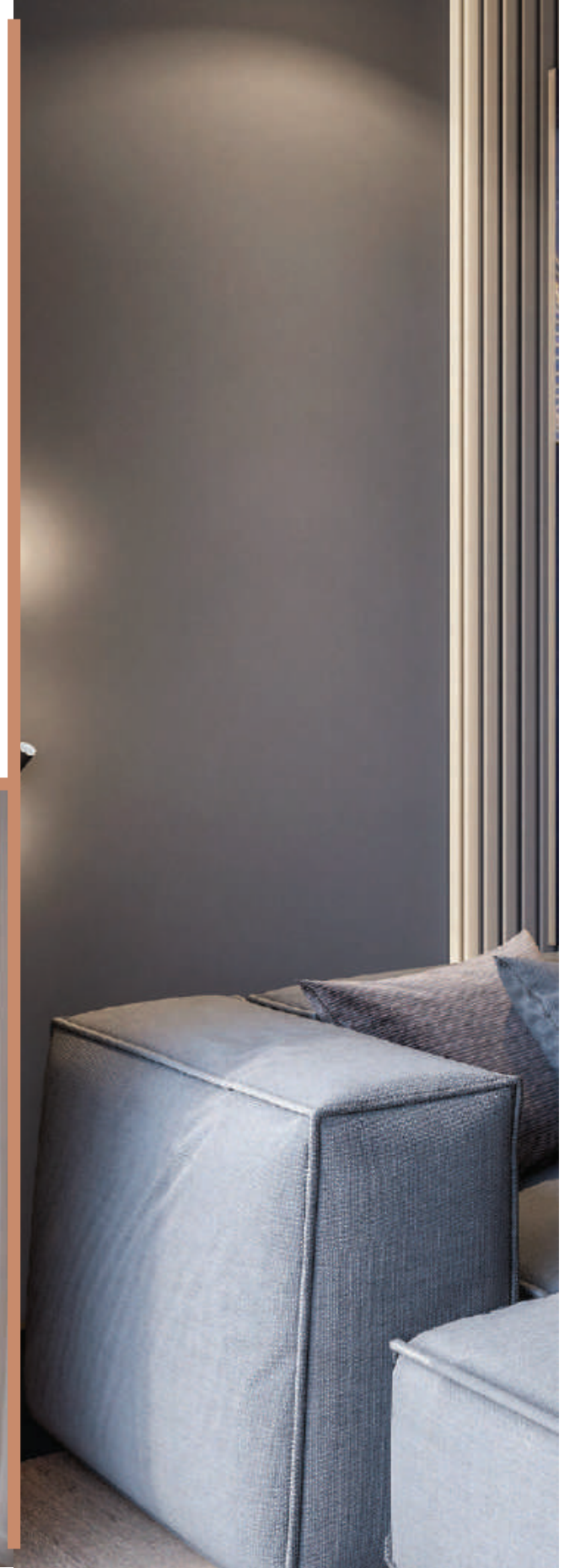


Size özel otopark alanı

Şehir merkezinde otopark yeri aramayın.
Maslak Dream'deki kapalı
otopark alanı hazır.



Nefes Aldıran Ferah Daireler





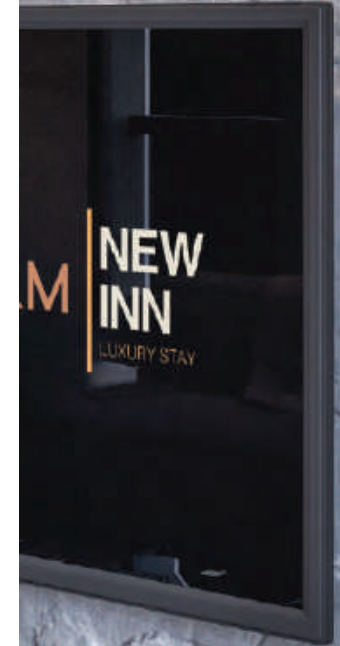
Katalogta bulunan tüm görsel ve yazılar bilgi amaçlı olup taahhüt niteliği taşımamaktadır. YU GROUP uygulama esnasında değişiklik hakkını saklı tutar.



Katalogta bulunan tüm görsel ve yazılar bilgi amaçlı olup taahhüt niteliği taşımamaktadır. YU GROUP uygulama esnasında değişiklik hakkını saklı tutar.



Hayal Ettiğiniz Gibi





Yaşamın Nefes Kesici Ritmini Yakalayın





Katalogta bulunan tüm görsel ve yazılar bilgi amaçlı olup taahhüt niteliği taşımamaktadır. YU GROUP uygulama esnasında değişiklik hakkını saklı tutar.

MASLAK

DREAM



TIP 1A

NET ALAN : 49.87m²

BRÜT ALAN: 81.31 m²

TIP 1B

NET ALAN : 49.92 m²

BRÜT ALAN: 81.40 m²

TIP 2A

NET ALAN : 46.09 m²

BRÜT ALAN: 74.83 m²

TIP 2B

NET ALAN : 46.06 m²

BRÜT ALAN: 74.61 m²

TIP 2C

NET ALAN : 46.09 m²

BRÜT ALAN: 76.01 m²

TIP 2D

NET ALAN : 46.06 m²

BRÜT ALAN: 74.76 m²

TIP 3A

NET ALAN : 46.36 m²

BRÜT ALAN: 74.97 m²

TIP 3B

NET ALAN : 46.36 m²

BRÜT ALAN: 74.97 m²

TIP 4

NET ALAN : 50.17 m²

BRÜT ALAN: 82.50 m²

Katalogta bulunan tüm görsel ve yazılar bilgi amaçlı olup taahhüt niteliği taşımamaktadır. YU GROUP uygulama esnasında değişiklik hakkını saklı tutar.

MASLAK

DREAM

NET ALAN : 49.87 m²
BRÜT ALAN : 81.31 m²

1-HOL	4.68 m ²
2-SALON+MUTFAK	24.60 m ²
3-YATAK ODASI	9.30 m ²
4-BANYO	4.45 m ²
5-BALKON	6.84 m ²



ANAHTAR PLAN

Katalogta bulunan tüm görsel ve yazılar bilgi amaçlı olup taahhüt niteliği taşımamaktadır. YU GROUP uygulama esnasında değişiklik hakkını saklı tutar.

TİP - 1A

MASLAK DREAM

NET ALAN : 49.92 m²
BRÜT ALAN : 81.40 m²

1-HOL	4.68 m ²
2-SALON+MUTFAK	24.60 m ²
3-YATAK ODASI	9.30 m ²
4-BANYO	4.45 m ²
5-BALKON	6.89 m ²



ANAHTAR PLAN

Katalogta bulunan tüm görsel ve yazılar bilgi amaçlı olup taahhüt niteliği taşımamaktadır. YU GROUP uygulama esnasında değişiklik hakkını saklı tutar.

MASLAK

DREAM

NET ALAN : 46.09 m²
BRÜT ALAN : 74.83 m²

1-HOL	4.71 m ²
2-SALON+MUTFAK	23.46 m ²
3-YATAK ODASI	11.07 m ²
4-BANYO	4.45 m ²
5-BALKON 1	1.20 m ²
6-BALKON 2	1.20 m ²



ANAHTAR PLAN

Katalogta bulunan tüm görsel ve yazılar bilgi amaçlı olup taahhüt niteliği taşımamaktadır. YU GROUP uygulama esnasında değişiklik hakkını saklı tutar.

TİP - 2A

MASLAK

DREAM

NET ALAN : 46.06 m²

BRÜT ALAN : 74.61 m²

1-HOL	4.71 m ²
2-SALON+MUTFAK	23.43 m ²
3-YATAK ODASI	11.07 m ²
4-BANYO	4.45 m ²
5-BALKON 1	1.20 m ²
6-BALKON 2	1.20 m ²



ANAHTAR PLAN

Katalogta bulunan tüm görsel ve yazılar bilgi amaçlı olup taahhüt niteliği taşımamaktadır. YU GROUP uygulama esnasında değişiklik hakkını saklı tutar.

TİP - 2B

MASLAK

DREAM

NET ALAN : 46.09 m²
BRÜT ALAN : 76.01 m²

1-HOL	4.71 m ²
2-SALON+MUTFAK	23.46 m ²
3-YATAK ODASI	11.07 m ²
4-BANYO	4.45 m ²
5-BALKON 1	1.20 m ²
6-BALKON 2	1.20 m ²



ANAHTAR PLAN

Katalogta bulunan tüm görsel ve yazılar bilgi amaçlı olup taahhüt niteliği taşımamaktadır. YU GROUP uygulama esnasında değişiklik hakkını saklı tutar.

TİP - 2C

MASLAK

DREAM

NET ALAN : 46.06 m²

BRÜT ALAN : 74.76 m²

1-HOL	4.71 m ²
2-SALON+MUTFAK	23.43 m ²
3-YATAK ODASI	11.07 m ²
4-BANYO	4.45 m ²
5-BALKON 1	1.20 m ²
6-BALKON 2	1.20 m ²



ANAHTAR PLAN

Katalogta bulunan tüm görsel ve yazılar bilgi amaçlı olup taahhüt niteliği taşımamaktadır. YU GROUP uygulama esnasında değişiklik hakkını saklı tutar.

TİP - 2D

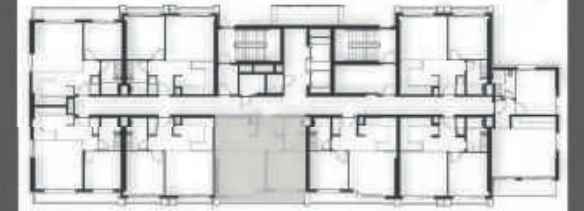
MASLAK

DREAM

NET ALAN : 46.36 m²

BRÜT ALAN : 74.97 m²

1-HOL	4.71 m ²
2-SALON+MUTFAK	23.07 m ²
3-YATAK ODASI	9.30 m ²
4-BANYO	4.45 m ²
5-BALKON	4.83 m ²



ANAHTAR PLAN

Katalogta bulunan tüm görsel ve yazılar bilgi amaçlı olup taahhüt niteliği taşımamaktadır. YU GROUP uygulama esnasında değişiklik hakkını saklı tutar.

TİP - 3A

MASLAK

DREAM

NET ALAN : 46.36 m²
BRÜT ALAN : 74.97 m²

1-HOL	4.71 m ²
2-SALON+MUTFAK	23.07 m ²
3-YATAK ODASI	9.30 m ²
4-BANYO	4.45 m ²
5-BALKON	4.83 m ²



ANAHTAR PLAN

Katalogta bulunan tüm görsel ve yazılar bilgi amaçlı olup taahhüt niteliği taşımamaktadır. YU GROUP uygulama esnasında değişiklik hakkını saklı tutar.

TİP - 3B



MASLAK DREAM

NET ALAN : 50.17 m²

BRÜT ALAN : 82.50 m²

1-HOL	3.57 m ²
2-SALON+MUTFAK	23.99 m ²
3-YATAK ODASI	11.68 m ²
4-BANYO	4.24m ²
5-BALKON	6.69 m ²



ANAHTAR PLAN

1. KAT PLANI

11-HOME OFİS 1+1
NET ALAN : 46.1 m²
BRÜT ALAN : 91.68 m²

12-HOME OFİS 1+1
NET ALAN : 49.8 m²
BRÜT ALAN : 91.17 m²

13-HOME OFİS 2+1
NET ALAN : 72.97 m²
BRÜT ALAN : 127.13 m²

14-HOME OFİS 2+1
NET ALAN : 69.69 m²
BRÜT ALAN : 134.80 m²

15-HOME OFİS 1+1
NET ALAN : 46.37 m²
BRÜT ALAN : 108.72 m²

16-HOME OFİS 1+1
NET ALAN : 46.01 m²
BRÜT ALAN : 109 m²

17-HOME OFİS 1+1
NET ALAN : 49.34 m²
BRÜT ALAN : 112.54 m²

18-HOME OFİS 1+1
NET ALAN : 49.15 m²
BRÜT ALAN : 95.57 m²

19-HOME OFİS 1+1
NET ALAN : 46.09 m²
BRÜT ALAN : 91.59 m²



2.KAT PLANI

20-HOME OFİS 1+1
NET ALAN : 46.1 m²
BRÜT ALAN : 74.83 m²

21-HOME OFİS 1+1
NET ALAN : 49.8 m²
BRÜT ALAN : 81.57 m²

22-HOME OFİS 2+1
NET ALAN : 72.97 m²
BRÜT ALAN : 118.71 m²

23-HOME OFİS 2+1
NET ALAN : 69.69 m²
BRÜT ALAN : 112.52 m²

24-HOME OFİS 1+1
NET ALAN : 46.37 m²
BRÜT ALAN : 74.97 m²

25-HOME OFİS 1+1
NET ALAN : 46.01 m²
BRÜT ALAN : 75.02 m²

26-HOME OFİS 1+1
NET ALAN : 49.34 m²
BRÜT ALAN : 78.95 m²


27-HOME OFİS 1+1
NET ALAN : 49.15 m²
BRÜT ALAN : 79.37 m²

28-HOME OFİS 1+1
NET ALAN : 46.09 m²
BRÜT ALAN : 74.74 m²



Maslak Dream'deyseniz,
İstanbul'un
tam kalbindesiniz!





Çünkü
Maslak'ta
yaşamak,
şehrin
nabzını,
şehrin
içinde
tutmaktır.

Arkanıza yaslanın ve
Maslak Dream'deki
konforlu yeni hayatınızın
tadını çıkarın!





Maslak, İstanbul'un en hareketli merkezi. Üniversitelere, alışveriş merkezlerine, İstanbul'un kolay ulaşım aksına ve sağlık kurumlarına oldukça yakın bir konumda yer alan semt, şehir hayatının tüm imkanlarına fazlasıyla sahiptir.

Maslak Dream, zevk sahibi şehirlinin adresi.

Şehrin en güzel manzarasında
yatırım değeri yüksek, güvenli
ve konforlu alanları ile **Maslak
Dream** size çok iyi gelecek.

YU GROUP güvencesi ile İstanbul'un değerine değer katan Maslak Dream şehrin kalbinde yepyeni bir yaşam alanı sunmaktadır.

Yatırım amaçlı veya oturma amaçlı daire seçenekleri ile Maslak Dream sizleri bekliyor.



Katalogta bulunan tüm görsel ve yazılar bilgi amaçlı olup taahhüt niteliği taşımamaktadır. YU GROUP uygulama esnasında değişiklik hakkını saklı tutar.





MASLAK DREAM

Maslak Dream Satış Ofisi
Maslak Mah. Hadım Koruyolu Cad.
Dış Kapı No: 2C/C Blok, No: 16, Sarıyer/İSTANBUL

YU GROUP Genel Merkez
Kısıklı Mah. Hamal Sok. Haskaya Koru Konakları No:4
ABlok Üsküdar / İSTANBUL

Web Site
www.maslakdream.com





MASLAK DREAM

NEW
INN

LUXURY STAY



YUGROUP

www.maslakdream.com