

VELLUX

BAYRAKLI

Fırat Life Style  ATA YILDIZ  
Grup

# VELUX

## BAYRAKLI

*Velux Bayraklı: Rakipsiz ve Lüks Ol!..*

Şehrin Rakipsiz Projesi Velux...

Velux'ün İzmir'deki üç projesinden ilki olan Bayraklı; 226 adet konut ve 9 adet mağazadan oluşmaktadır. Velux Bayraklı'nın kapalı otoparkı ile her konutun ihtiyacı karşılanmaktadır. Şehrinde en merkezi noktasında yer alan Velux; Bölge İdare Mahkemesi'nin hemen karşısında, metro durağına 300 metre

ve İzban durağına 800 metre uzaklıkta yer almaktadır. Ayrıca; Forum Bornova'ya 4.5 km, İzmir Alsancak Limanı'na 4 km, Ege Üniversitesi'ne 6 km, Karşıyaka İskelesi'ne 7 km ve Adnan Menderes Havaalanı'na 20 km uzaklıkta olan Velux, bir metropol şehirden beklenen tüm konforu sunuyor.











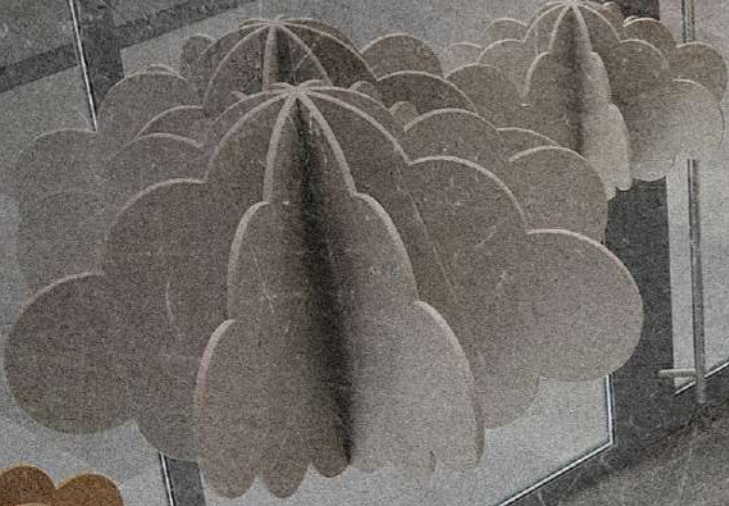
YELUX

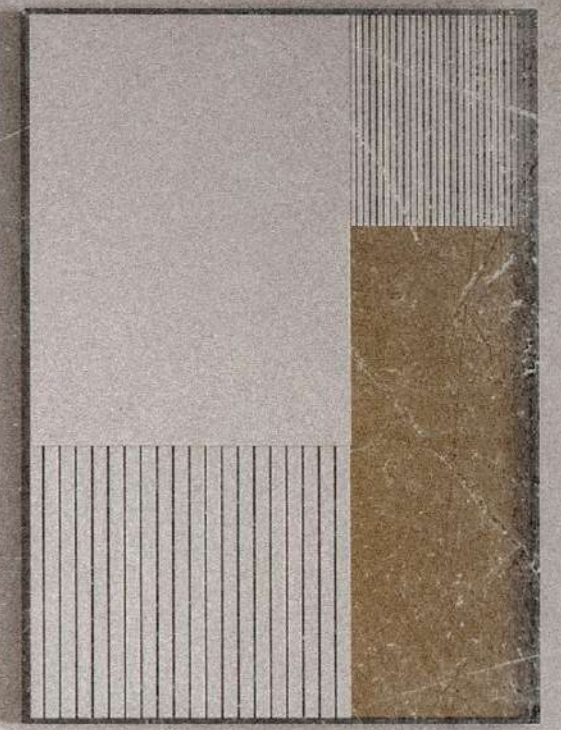


001	013	025	037	049	061	073	085
002	014	026	038	050	062	074	086
003	015	027	039	051	063	075	087
004	016	028	040	052	064	076	088
005	017	029	041	053	065	077	089
006	018	030	042	054	066	078	090
007	019	031	043	055	067	079	091
008	020	032	044	056	068	080	092
009	021	033	045	057	069	081	093
010	022	034	046	058	070	082	094
011	023	035	047	059	071	083	095
012	024	036	048	060	072	084	096











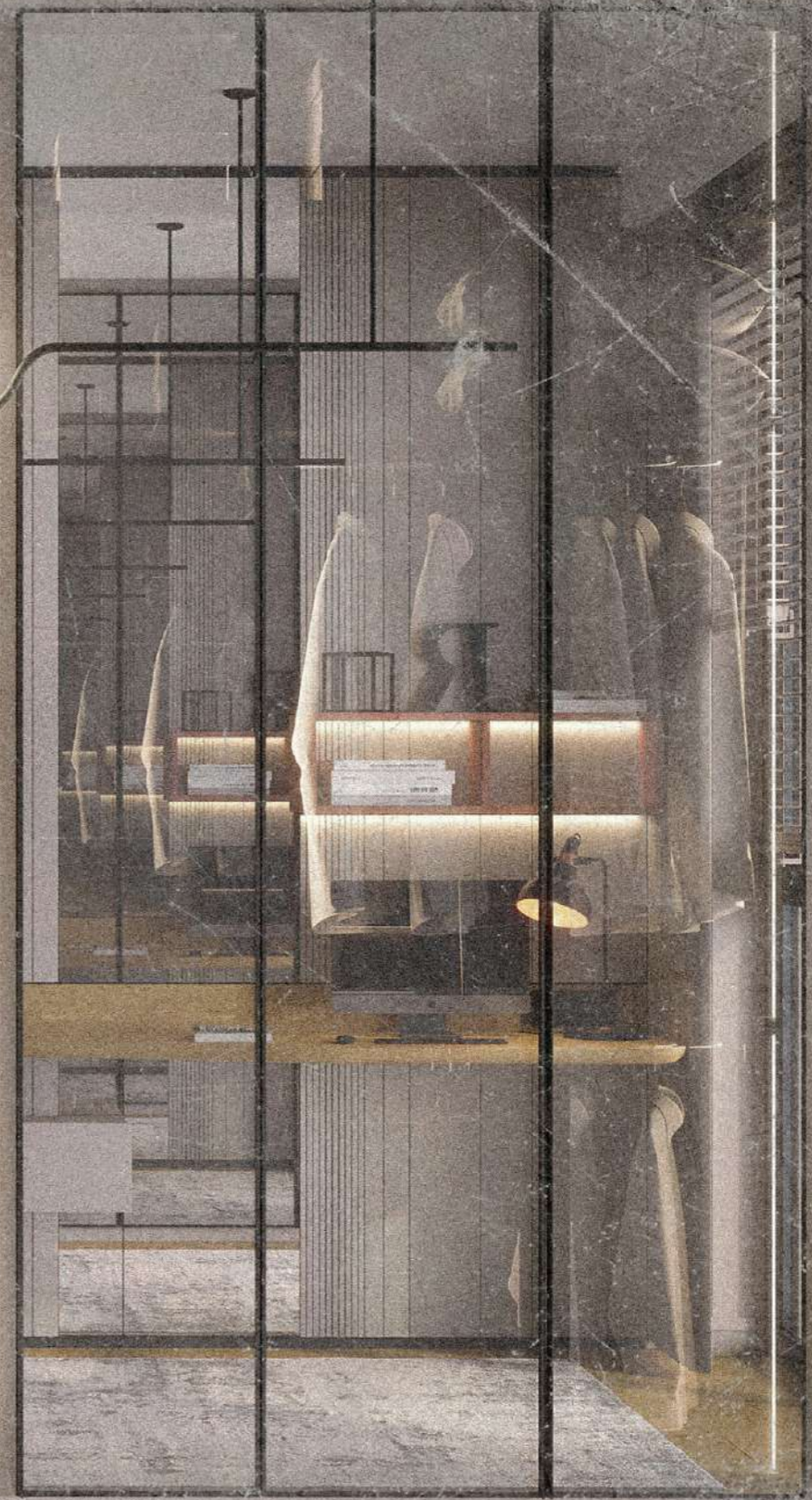










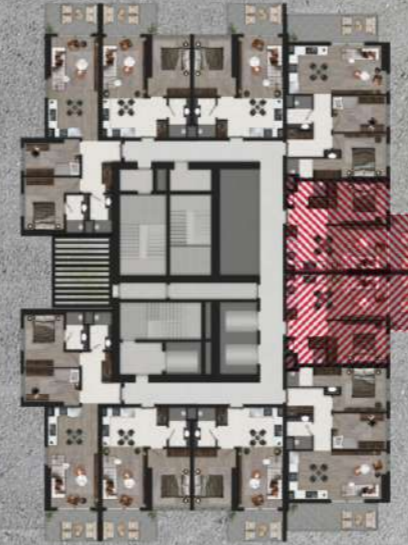








## TIP A 1+1



NET ALAN (Balkon Dahil) : **49,95 m<sup>2</sup>**

BRÜT ALAN : **56,75 m<sup>2</sup>**

**GENEL BRÜT ALAN : 85,12 m<sup>2</sup>**

SALON+MUTFAK : 25,80 m<sup>2</sup>

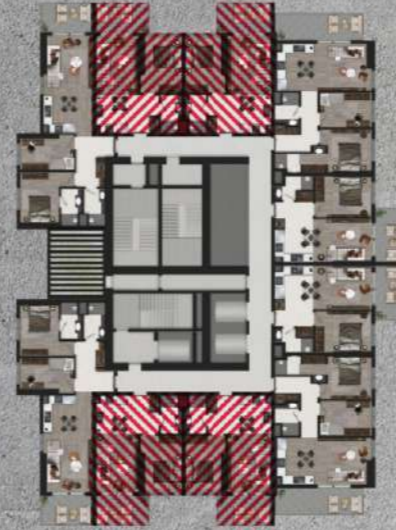
YATAK ODASI : 12,05 m<sup>2</sup>

GENEL BANYO : 3,40 m<sup>2</sup>

BALKON : 8,70 m<sup>2</sup>



## TIP B 1+1



NET ALAN (Balkon Dahil) : **49,90 m<sup>2</sup>**

BRÜT ALAN : **57,45 m<sup>2</sup>**

**GENEL BRÜT ALAN : 86,17 m<sup>2</sup>**

SALON+MUTFAK : 26,00 m<sup>2</sup>

YATAK ODASI : 11,30 m<sup>2</sup>

GENEL BANYO : 3,90 m<sup>2</sup>

BALKON : 8,70 m<sup>2</sup>



## TİP A 2+1



NET ALAN (Balkon Dahil) : **72,15** m<sup>2</sup>

BRÜT ALAN : **84,45** m<sup>2</sup>

GENEL BRÜT ALAN : **126,67** m<sup>2</sup>

SALON+MUTFAK : 22,65 m<sup>2</sup>

EBV. YATAK ODASI : 10,40 m<sup>2</sup>

EBV. GIYSİ ODASI : 2,85 m<sup>2</sup>

EBV. BANYO-WC : 2,25 m<sup>2</sup>

ODA : 9,40 m<sup>2</sup>

GİRİŞ HOLÜ : 3,15 m<sup>2</sup>

KORİDOR : 5,35 m<sup>2</sup>

GENEL BANYO : 3,55 m<sup>2</sup>

BALKON : 12,55 m<sup>2</sup>



## TİP B 2+1

NET ALAN (Balkon Dahil) : **69,60 m<sup>2</sup>**

BRÜT ALAN : **82,80 m<sup>2</sup>**

GENEL BRÜT ALAN : **124,20 m<sup>2</sup>**

SALON+MUTFAK : 24,70 m<sup>2</sup>

EBV. YATAK ODASI : 11,50 m<sup>2</sup>

EBV. BANYO-WC : 3,80 m<sup>2</sup>

ODA : 9,15 m<sup>2</sup>

GİRİŞ HOLÜ : 4,15 m<sup>2</sup>

KORİDOR : 4,25 m<sup>2</sup>

GENEL BANYO : 3,80 m<sup>2</sup>

BALKON : 8,25 m<sup>2</sup>

# TIP A 3+1



NET ALAN (Balkon Dahil) : **123,90 m**  
BRÜT ALAN : **141,75 m<sup>2</sup>**  
GENEL BRÜT ALAN : **212,62 m**

SALON	: 30,00 m <sup>2</sup>
EBV. YATAK ODASI	: 12,90 m <sup>2</sup>
EBV. GIYSİ ODASI	: 3,30 m <sup>2</sup>
EBV. BANYO-WC	: 3,30 m <sup>2</sup>
ODA 1	: 11,60 m <sup>2</sup>
ODA 2	: 9,90 m <sup>2</sup>
MUTFAK	: 14,60 m <sup>2</sup>
GİRİŞ HOLÜ	: 8,10 m <sup>2</sup>
KORİDOR	: 9,30 m <sup>2</sup>
GENEL BANYO	: 3,75 m <sup>2</sup>
BALKON	: 17,15 m <sup>2</sup>





## TİP B 3+1

NET ALAN (Balkon Dahil) :	<b>124,30</b>
BRÜT ALAN :	<b>141,65 m</b>
GENEL BRÜT ALAN :	<b>212,47 m</b>

SALON	: 27,05 m <sup>2</sup>
EBV. YATAK ODASI	: 18,80 m <sup>2</sup>
EBV. GIYSİ ODASI	: 4,30 m <sup>2</sup>
EBV. BANYO-WC	: 3,90 m <sup>2</sup>
ODA 1	: 10,95 m <sup>2</sup>
ODA 2	: 10,00 m <sup>2</sup>
MUTFAK	: 13,10 m <sup>2</sup>
GİRİŞ HOLÜ	: 7,50 m <sup>2</sup>
KORİDOR	: 4,10 m <sup>2</sup>
ÇAMAŞIR MÇ. ALANI	: 0,60 m <sup>2</sup>
GENEL BANYO	: 2,70 m <sup>2</sup>
BALKON 1	: 12,75 m <sup>2</sup>
BALKON 2	: 8,55 m <sup>2</sup>

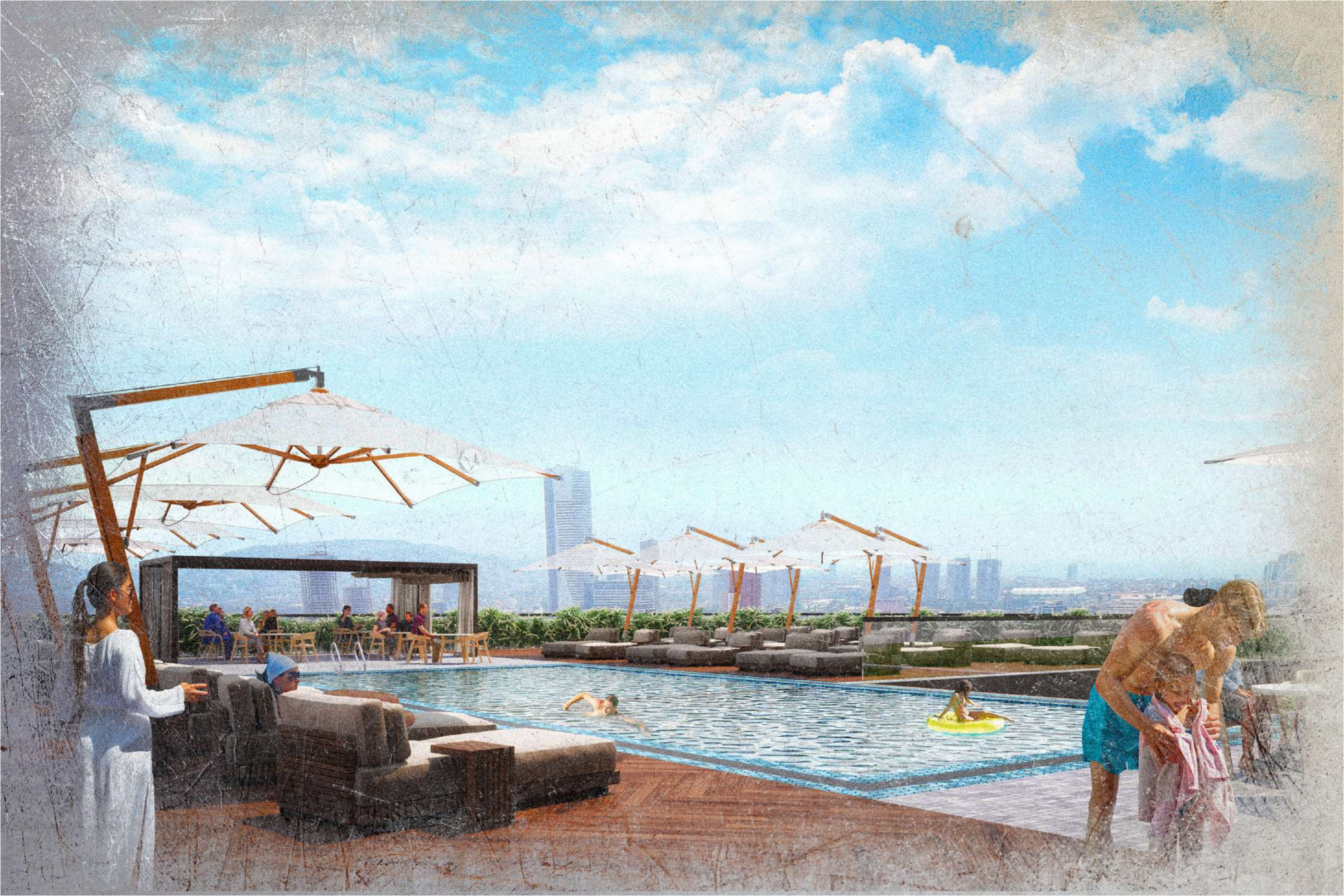


VELUX BAYRAKLI'DA  
**PARK SORUNU**  
**YOK!**



**HER DAİRE VE OFİSE ÖZEL**  
**OTOPARK ALANI**





Metro Durađı  
**300m**

İzban Durađı  
**800m**

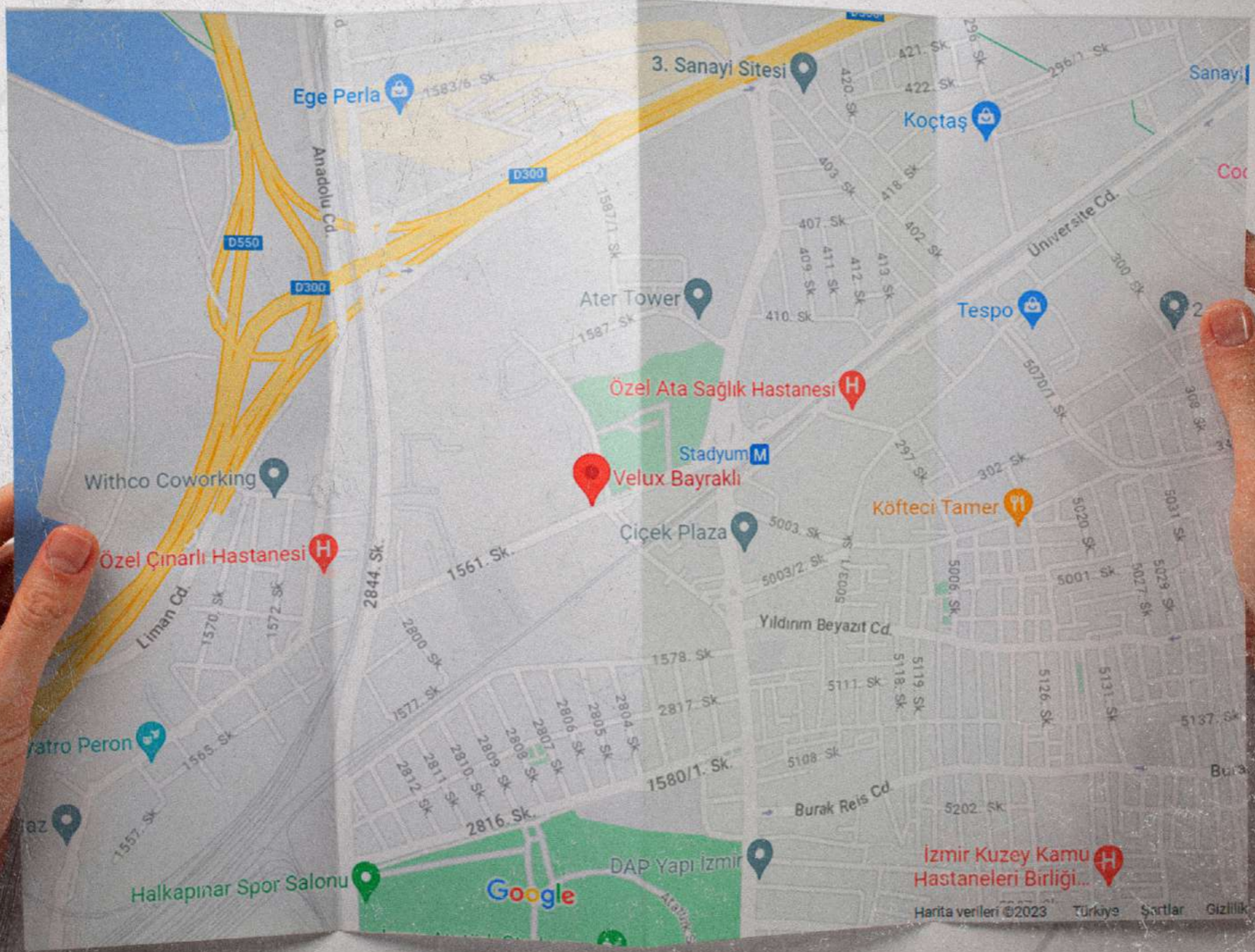
Adnan Menderes  
Havaalanı  
**20km**

İzmir  
Alsancak Limanı  
**4km**

Ege Üniversitesi  
**6km**

Karşıyaka İskelesi  
**7km**

Forum Bornova  
**4,5km**



Ege Perla

3. Sanayi Sitesi

Koçtaş

Ater Tower

Özel Ata Sağlık Hastanesi

Stadyum M

Velux Bayraklı

Çiçek Plaza

Köfteci Tamer

Withco Coworking

Özel Çınarlı Hastanesi

Yıldırım Beyazıt Cd.

Yatırı Peron

DAP Yapı İzmir

İzmir Kuzey Kamu Hastaneleri Birliği

Google

Harita verileri ©2023 Türkiye Şartlar Gizlilik

# DEPREM GÜVENLİĞİ VE İŞ GÜVENLİĞİ

Ata Yıldız ve Fırat Life Style tecrübesiyle yapılan inşaat projelerinin tümü, projenin konumlandığı bölgenin deprem yönetmeliğine uygun ve sağlam yapıdadır.

Projelerimizde radye temel ve 58 metreye varan baret kazık sistemi kullanılmıştır. Beton ve donatı çeliklerinin yapım süresince numuneleri alınmış, numunelerin tasarım dayanımına eşit veya büyük nitelikte olduğu görülmüştür.

Tüm çalışanlarımız iş güvenliğine uygun şekilde çalışmalarını sürdürmekte ve güvenlik için gerekli ekipmanlarını kullanmaktadırlar.



# REFERANSLAR

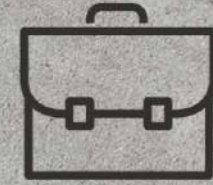
Ata Yıldız ve Fırat Life Style ortaklığı ile ülkemizde birçok önemli projeye imza atmanın gururunu yaşıyoruz. Ankara, İstanbul ve Bodrum'dan sonra şimdi de İzmir'e değerli projeler kazandırıyoruz. Tüm projelerimizde; "kaliteli üretim, güven temelli satış sistemi, müşteri memnuniyeti, zamanında teslimat" gibi ana unsurlara önem verirken, her geçen gün imza attığımız büyük hacimli projelerle, sektöre yön vermeye devam ediyoruz. Özellikle Velux ve Natura projelerimiz ile hak ettiğiniz lüks ve kaliteli yaşamı sizlere sunuyor ve yatırıma değer konutlar üretiyoruz.



**12.366**  
KONUT



**143**  
VILLA



**506**  
OFİS



VELUX

BAYRAKLI

*Teşekkürler*

 ATA YILDIZ Grup Fırat Life Style